



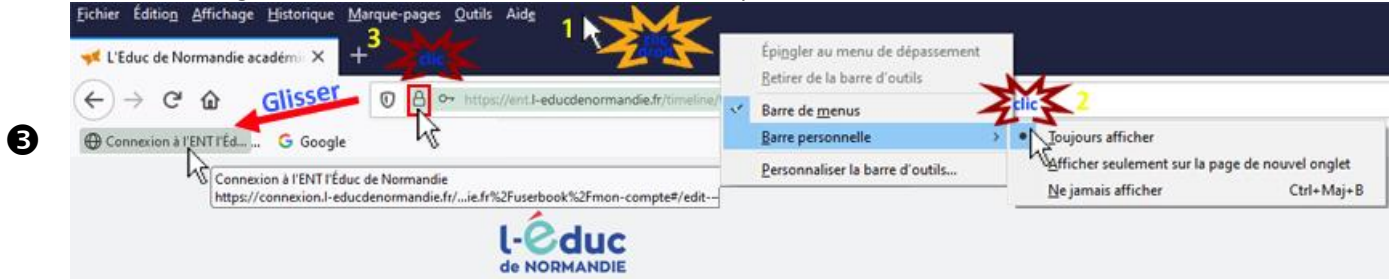


Avant de se connecter, quelques conseils ou consignes à prendre en compte

- 1  Utiliser les navigateurs **Chrome** ou **Firefox** **Jamais** 
- 2  Télécharger gratuitement [Adobe Acrobat Reader DC](#) pour pouvoir lire les 

Sur votre navigateur, Chrome ou Firefox, suivre les 4 étapes suivantes :

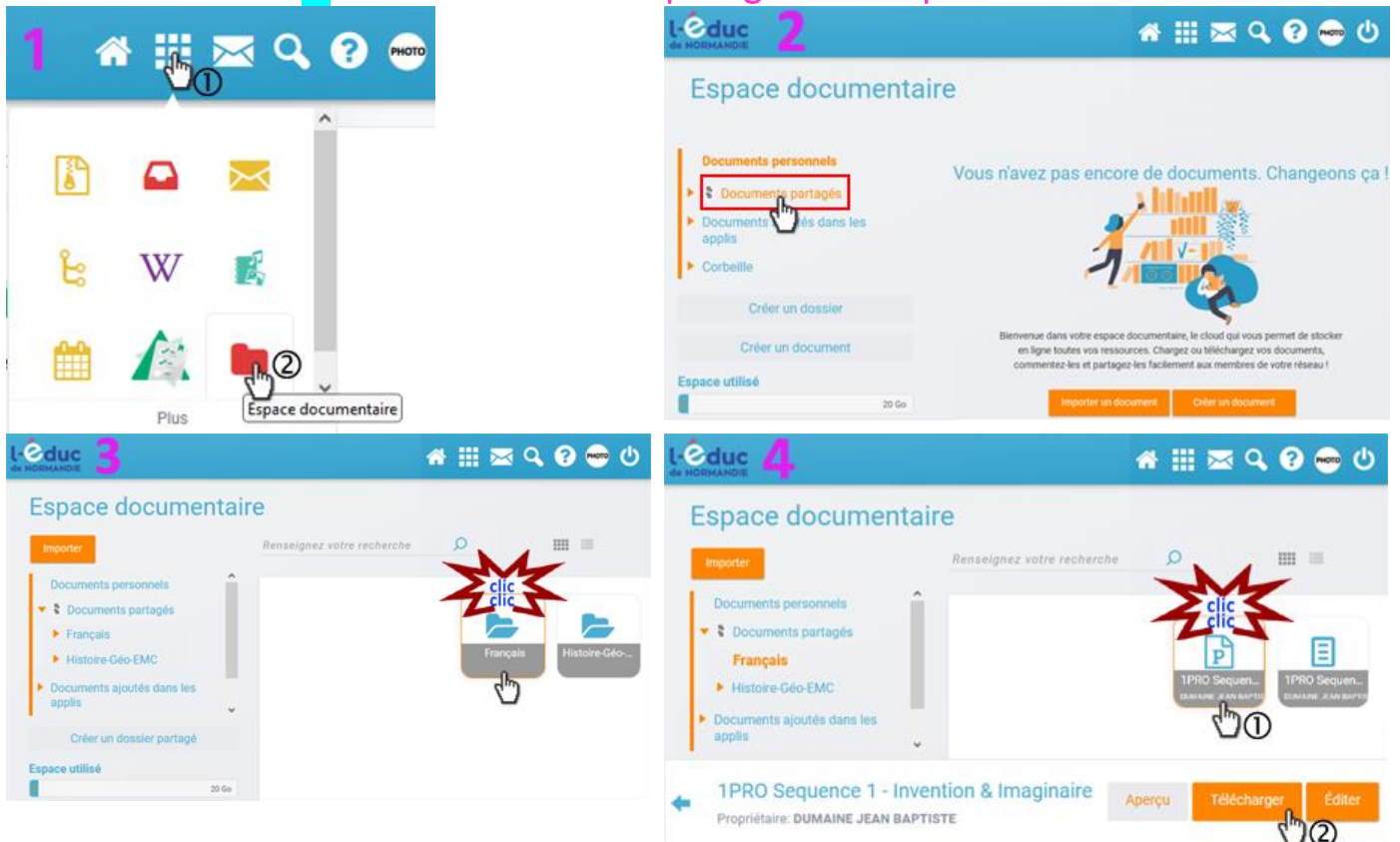


Ainsi, toutes les fois suivantes, il est possible d'accéder directement au site mis en mémoire, d'un seul clic !

I- Insérer l'ESPACE DOCUMENTAIRE dans le PAVÉ sur son compte-utilisateur



II Accéder à des fichiers partagés avec un professeur



Veiller à bien regarder où le fichier va arriver sur l'ordinateur pour être sûr de le retrouver !

III Déposer un fichier dans le casier ENT d'un professeur③




1

2

Casier

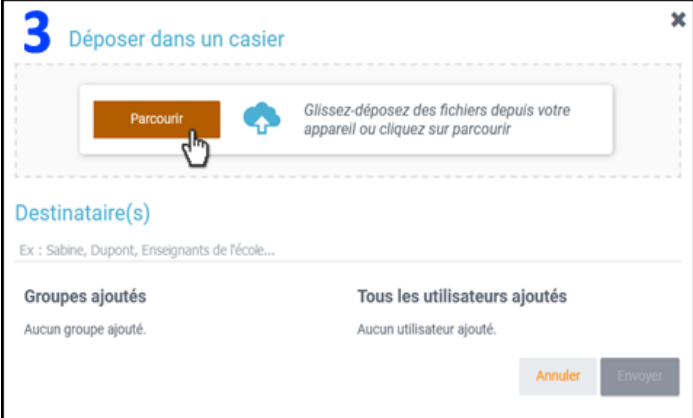
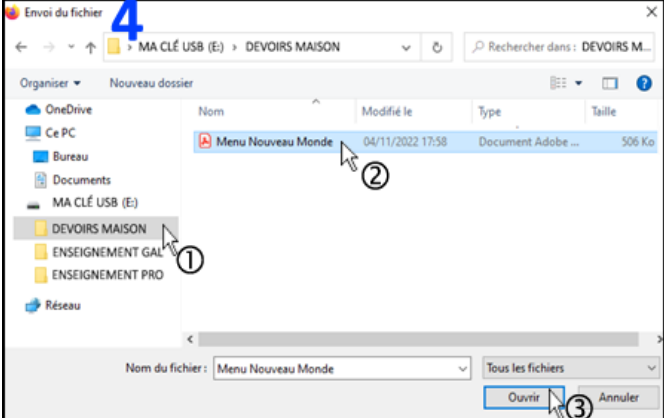
Remettre une copie en un clic

Mon casier
Mes dépôts
Corbeille

Espace utilisé 20 Go

L'application Casier sert à déposer ou rendre un devoir. Attention, une fois remis dans le casier personnel du professeur, on ne peut plus modifier ses réponses. Sûr de vous ? Lancez-vous !

Déposer dans un casier

3 Déposer dans un casier

Parcourir

Glissez-déposez des fichiers depuis votre appareil ou cliquez sur parcourir

Destinataire(s)
Ex : Sabine, Dupont, Enseignants de l'école...

Groupes ajoutés
Aucun groupe ajouté.

Tous les utilisateurs ajoutés
Aucun utilisateur ajouté.

Annuler Envoyer

4

Envoi du fichier

MA CLÉ USB (E:) > DEVOIRS MAISON

Rechercher dans : DEVOIRS M...

Organiser Nouveau dossier

Nom	Modifié le	Type	Taille
Menu Nouveau Monde	04/11/2022 17:58	Document Adobe...	506 Ko

MA CLÉ USB (E:)

DEVOIRS MAISON

ENSEIGNEMENT GAL

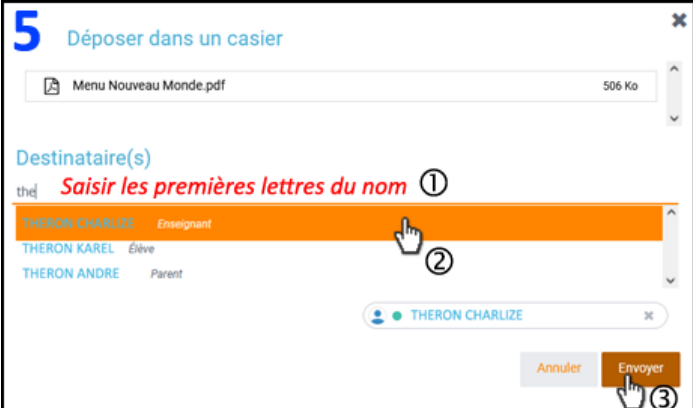

ENSEIGNEMENT PRO

Réseau

Nom du fichier : Menu Nouveau Monde

Tous les fichiers

Ouvrir Annuler

5 Déposer dans un casier

Menu Nouveau Monde.pdf 506 Ko

Destinataire(s)
thé Saisir les premières lettres du nom

THERON CHARLIZE Enseignant

THERON KAREL Élève

THERON ANDRE Parent

THERON CHARLIZE

Annuler Envoyer

6

L'educ Casier

Remettre une copie en un clic

Votre document a bien été envoyé

Mon casier
Mes dépôts
Corbeille

Espace utilisé 20 Go

L'application Casier sert à déposer ou rendre un devoir. Attention, une fois remis dans le casier personnel du professeur, on ne peut plus modifier ses réponses. Sûr de vous ? Lancez-vous !

Déposer dans un casier

IV Travailler sur un fichier téléchargé

Il est conseillé d'enregistrer le fichier sur le Bureau de l'ordinateur ou, **MIEUX, de le ranger dans une CLÉ USB** ou, à défaut dans un dossier de l'ordinateur, **quelque part sur où l'on est sûr de le retrouver.**

Par sécurité, pour éviter pertes ou vols, il est conseillé de sauvegarder aussi ses fichiers sur l'ENT, dans « **Mes documents** ».

Enfin, **bien classer ses fichiers en dossiers et sous-dossiers** pour, là encore, les retrouver facilement.



V Avant d'envoyer un fichier à un professeur !

Le fichier doit **TOUJOURS** être enregistré sous la forme :

« CLASSE – NOM Prénom – NOM du travail »